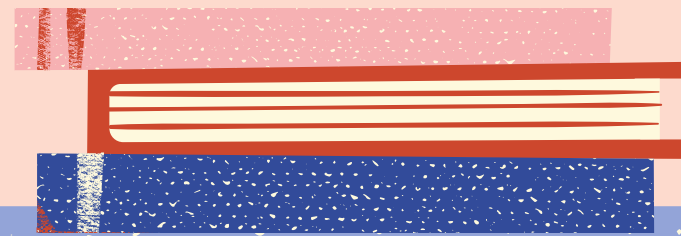
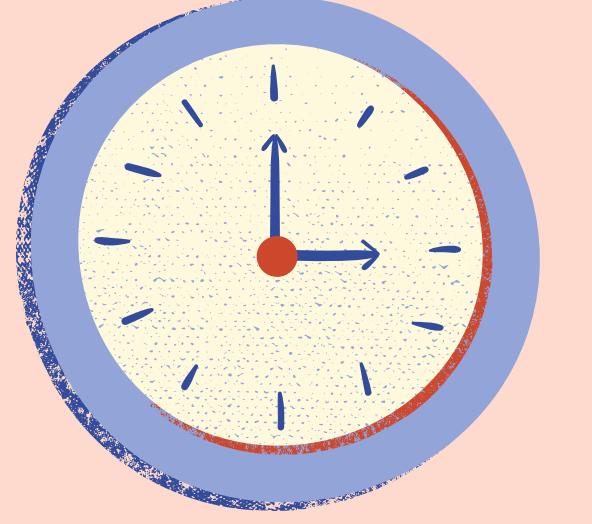
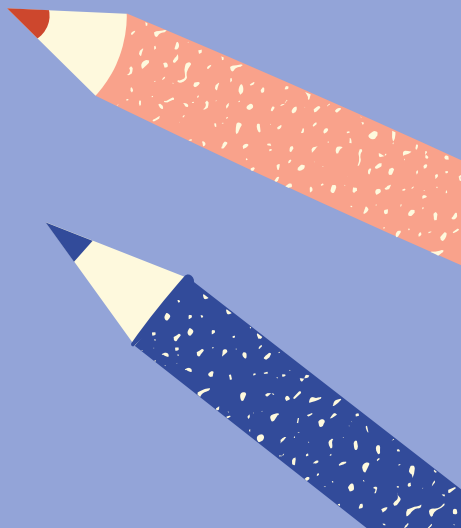


MESLEK İLE
İLGİ, DEĞER, YETENEK VE
KİŞİSEL ÖZELLİK İLİŞKİSİ

Mesleđimizi seđerken nelere
dikkat etmemiz gerekir?





MESLEK

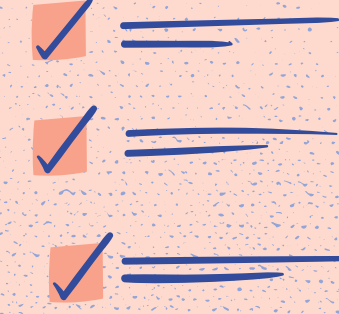
- Eđitim ile kazanılan,
- Bilgi ve becerilere dayalı,
- Yararlı mal üretmek, hizmet vermek,
- Para kazanmak için yapılan,
- Kuralları belirlenmiş
- İş.

İLGİ

- İsteyerek yönelme,
- Kısıtlayıcı koşullar altında bile başka faaliyetlere tercih etme,
- Yorgunluk yerine dinlenmişlik,
- Bıkkınlık yerine devam etme isteği duymamızdır.

İLGİLER

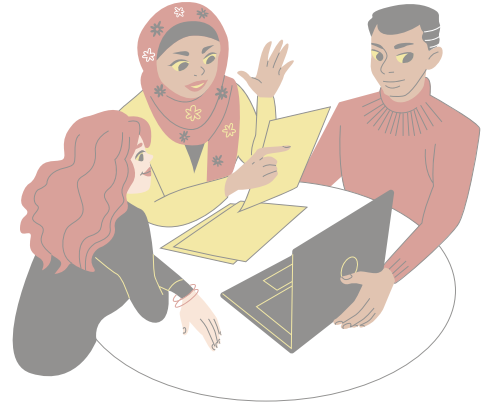
- Tarım
- Doğa
- Askeri etkinlikler
- Sportif etkinlikler
- Mekanik etkinlikler
- Bilim
- Matematik
- Tıbbi hizmetler
- Müzik
- Tiyatro
- Sanat
- Öğretim
- Sosyal hizmetler
- Tıbbi hizmetler
- Din hizmetleri
- Hukuk/Politika
- Satış/Pazarlama
- Bilgisayar etkinlikleri



MESLEK DEĞERİ



- Bir mesleğe girme sonucunda o mesleğin getirilerinden elde edilen doyumdur.
- Meslek değerleri, bir mesleği birey için değerli kılan özelliklerdir.



**Mesleğinden
Neler Beklersin?**

MESLEK DEĞERLERİ

- Ekonomik kazanç
- Toplumsal saygınlık
- Sosyal güvence
- Meslekte ilerleme
- Yetenekleri kullanma
- Güç-otorite ve liderlik
- Tanınma-ün sahibi olma
- İşbirliği
- Değişiklik
- Düzenlilik
- Özel yaşam
- Bağımsızlık
- Yaratıcılık
- Güvenlik
- İkna

YETENEK

- Çeşitli alanlarda sergilenebilen performans kapasitesidir.
- Bir iş, görev ya da faaliyeti diğer insanlara göre daha başarılı ve daha hızlı bir şekilde yapabilme yetisidir.

YETENEKLER



Sözel-Dilsel Zeka

Okuma, yazma, dinleme ve konuşmada kelimeleri etkin kullanma yeteneğidir.



Şair, gazeteci, öğretmen, psikolog, avukat vb...

Mantıksal-Matematiksel Zeka

Hesaplama becerisi, matnıksal nedensellik ilişkisi kurma ve problem çözme becerilerini kapsar.



Matematikçi, mühendis, felsefeci vb...

Müziksel Zeka

Şarkı söyleme veya bir müzik aleti çalma gibi etkinliklerde sesin ritim ve tınısı ile sesin duygusal tonuna hassasiyet göstermeyi gerektiren becerileri kapsar.

Bestekar, vokalist, müzisyen vb...



YETENEKLER



Kinestetik Görsel-Bedensel Zeka

Bu zeka türü bedensel etkinliklerde başarılı olmayı sağlar. Görsel, bedensel, sportif becerileri ve dikkat, kontrol, çeviklik gibi özellikleri kapsayan zeka türüdür.

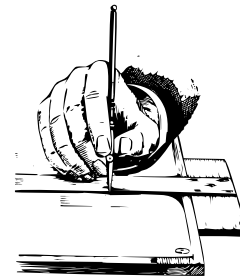
Oyuncu, yönetmen, sporcu vb...



Uzamsal Zeka

Dünyayı doğru algılamayı gerektiren; cisimlerin uzaydaki biçimlerini algılama, cisimleri iki veya üç boyutlu olarak görebilme, geometrik şekilleri farklı açılardan anlama gibi yetileri kapsar.

İç mimar, harita mühendisi vb...



Doğa Zekası

Bitkiler, hayvanlar ve jeolojik doğal varlıklara empati duymak, onlara duyarlı davranmak ve onları anlamak gibi özellikler doğa zekası gelişmiş bireylerin özellikleridir.

Çiftçi, ziraatçı, veteriner vb...



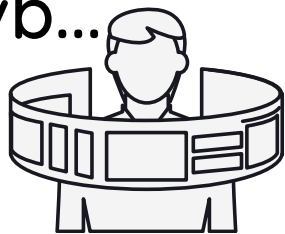
YETENEKLER



İçsel Zeka

İnsanın kendisini bilmesini, anlamasını sağlar. İnsanın kendisini takdir etmesi, amaç belirlemesi, duygusal ve bireysel öz yönetimi sağlaması gibi hayati fonksiyonları vardır.

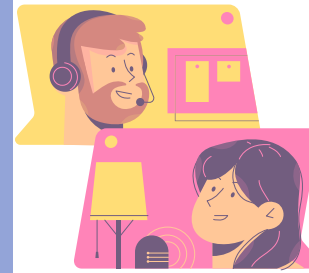
Psikolog, psikolojik danışman, öğretmen, şair vb...



Kişilerarası Zeka

Bireyin diğer insanları anlamasını ve onlarla başarılı ilişkiler kurabilmesini sağlar. Bireysel farklılıkları görebilme, kendini ve diğerlerini motive etme gibi özellikleri vardır.

Yönetici, psikolog, psikolojik danışman, satış danışmanı vb...



KİŞİLİK



KİŞİLİK

- Kişilik, bireylerin düşünce, duygu ve davranış gibi psikolojik tepkilerini belirleyen; sadece yaşanan an, içinde bulunulan biyolojik durum veya sosyal ortam ile açıklanamayan biçimde süreklilik gösteren özellikler ve eğilimler olarak tanımlanabilir.

KİŞİLİK ÖZELLİKLERİ

- Tedbirli
- Ketum
- Sosyal
- Kararsız
- Sabırlı
- Enerjik
- Hırslı
- Uyumlu
- Cömert
- Dakik
- İdealist
- İkna edici
- Esnek
- Risk almayı seven
- Yaratıcı
- Açık sözlü

KİŞİLİK TIPLARI

GERÇEKÇİ

ANALİZCİLER

DİPLOMATLAR

ARAŞTIRMACI

A TİPİ

B TİPİ

KAŞIFLER

GÖZCÜLER

SANATÇI

DUYUMSAL

İÇE DÖNÜK

DIŞA DÖNÜK

SOSYAL

GELENEKSEL

DUYGU ODAKLI

YARGILAYICI

GİRİŞİMCİ

ALGILAYICI

SEZGİSEL

NEVROTİK

KİŞİLİK TİPLERİ

Düzenli ,sistematiik, kontrolcü



GELENEKSEL

Lider, ikna edici, iddialı, özgüvenli



GİRİŞİMCİ

Pratik, somut odaklı,
insanlar yerine makineler



GERÇEKÇİ

Analitik, detaycı, meraklı



ARAŞTIRMACI

Yaratıcı, duygusal, özgün,
özgür ruhlu

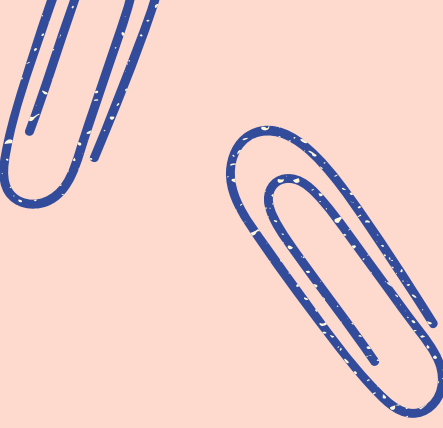


SANATÇI

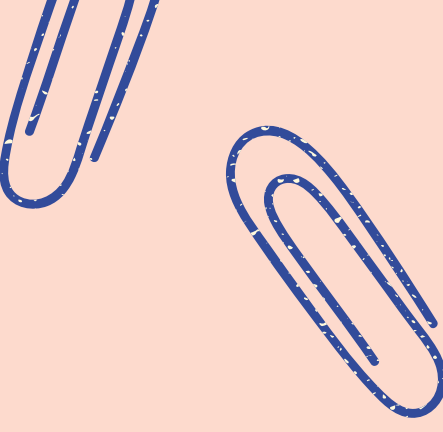
Arkadaş canlısı, hümanist,
takım çalışmasına yatkın



SOSYAL



KİŞİLİK TIPLARI & MESLEKLER



Bankacı, sekreter, muhasebeci...



GELENEKSEL

İş insanı, yönetici, menajer...



GİRİŞİMCİ

Teknisyen, mühendis, pilot...



GERÇEKÇİ

Akademisyen, biyolog, arkeolog...



ARAŞTIRMACI

Müzişyen, grafik tasarımcı, yazar...



SANATÇI

Öğretmen, psikolojik danışman...



SOSYAL

Meslek Seimi

- Meslek seimi, kişinin hayatı boyunca yapacağı en önemli seimlerden biridir ve tüm yaşamını etkiler.
- Meslek seimi çok kapsamlı şekilde düşünülmesi gereken bir süreçtir.



Meslek Seçimi

- Karar verme sürecinde ilgi, yetenek, kişisel özellikler, meslek değerleri, iş bulma imkanları vb. pek çok unsur değerlendirilmelidir.
- Kendine uygun olan mesleği seçmek; işini severek yapmanın ve başarılı olmanın anahtarıdır.



Dođru Meslek Seimi İin;

1

Kendini Tanı

- İlgı
- Yetenek
- Kişilik özellikleri
- Meslek değerleri

2

Meslekleri Tanı

- Gerekli eğitim
- Gerekli beceriler
- Çalışma koşulları
- Maaş
- İş bulma imkanı

3

Akademik Olarak Güçlü Yönlerinin Farkına Var

- Genel okul başarısı
- Başarılı olunan dersler

Dođru Meslek Seimi İin;

4

- Gelecek Planlarını
Gözden Geçir
- Nasıl bir eğitim?
 - Nasıl bir hayat?

5

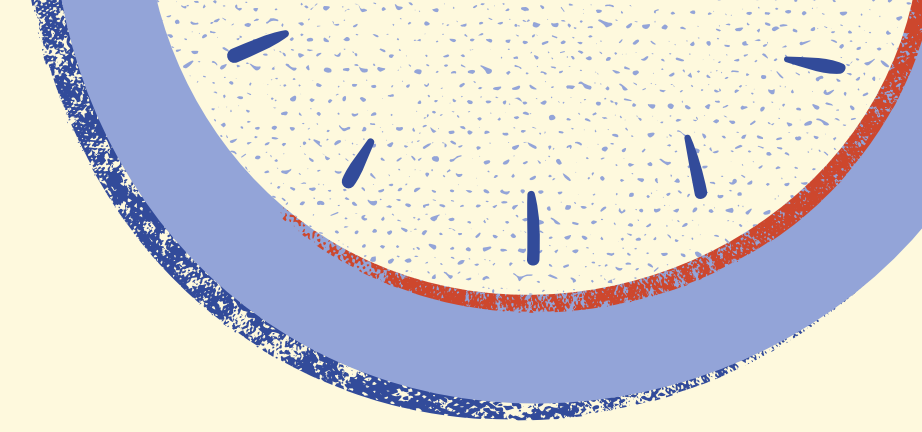
Başkaları için Deđil
Kendin için Uygun
Olanı Se

Biraz Düşünelim.....

Müzik dinlemeyi çok seven (ilgi) fakat ritim becerisi olmayan (yetenek) biri başarılı bir ses sanatçısı olabilir mi?

Mesleğini aşkla yapan mı (meslek değeri) yoksa zorla yapan mı daha mutlu ve başarılı olur?

Biraz Düşünelim.....



Eleştirel ve sınırlı
(kişisel özellik) bir
psikoloğa gitmeyi
ister misin?

Sınavda dereceye
giren tüm sayısal
öğrencileri tıp
okursa ne olur?

Biraz Düşünelim.....

İnsanlara bir şeyler öğretmekten çok zevk alan (meslek değeri) ve bu konuda başarılı olduğuna yönelik çokça geri bildirim alan (yetenek) biri annesi istiyor diye polisliği mi seçmeli (aile beklentisi) yoksa kendi hayali olan öğretmenliği mi ?

Hukukçuların toplum içindeki statülerine hayran olan biri (meslek değeri) sözel ve kişilerarası zekası (yetenek) düşük olmasına rağmen hukuk seçmeli midir?

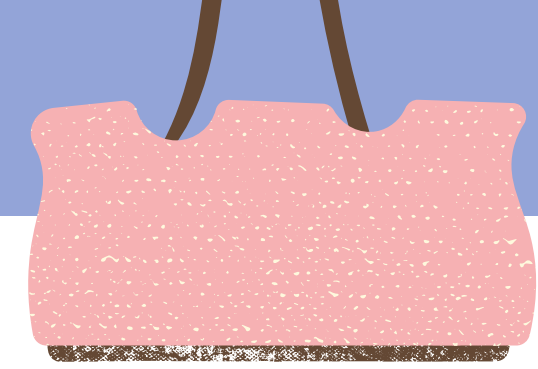
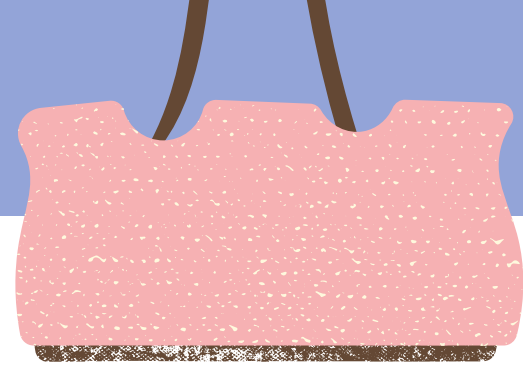
Sık Sorulan Sorular

- Bölüm seçmek hayat seçmek mi nasıl tercih yapacağız?
- Önümüzdeki yıllarda nasıl iş bulacağız?
- Mezuna bırakmak avantajlı mı?
- Pandemi uzarsa üniversite eğitimi nasıl olacak?

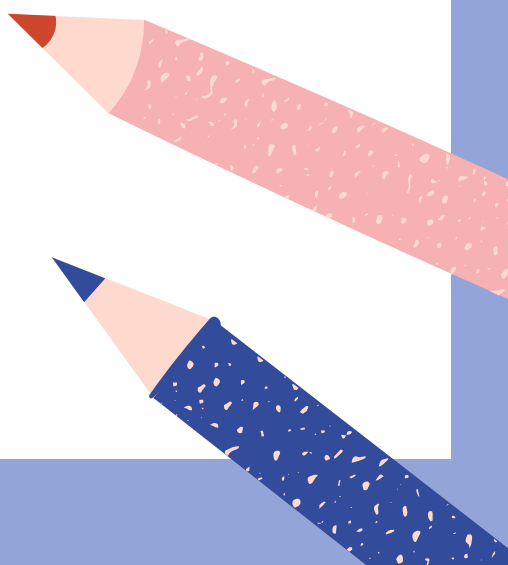
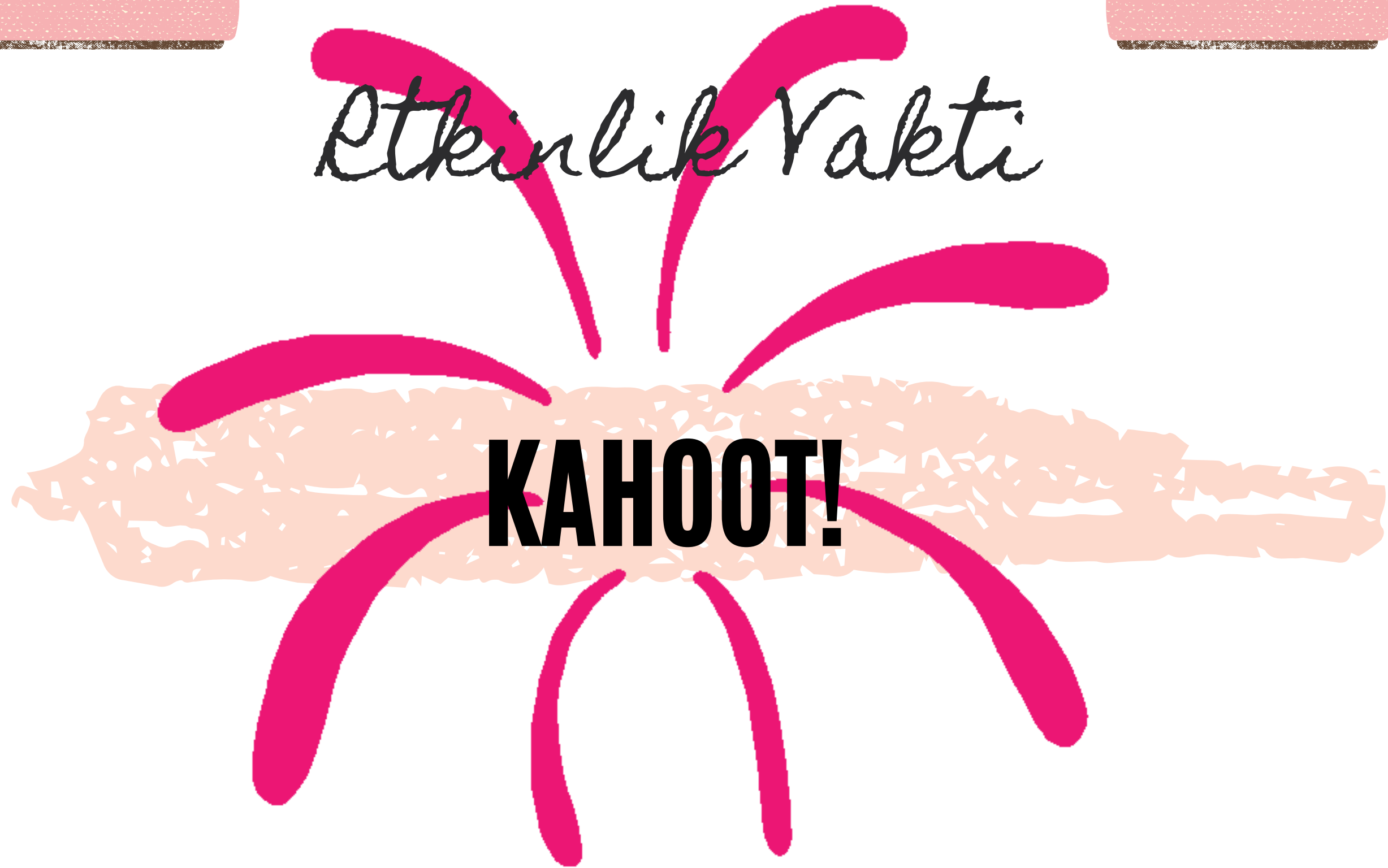
vb. birçok sorunun cevabı için...

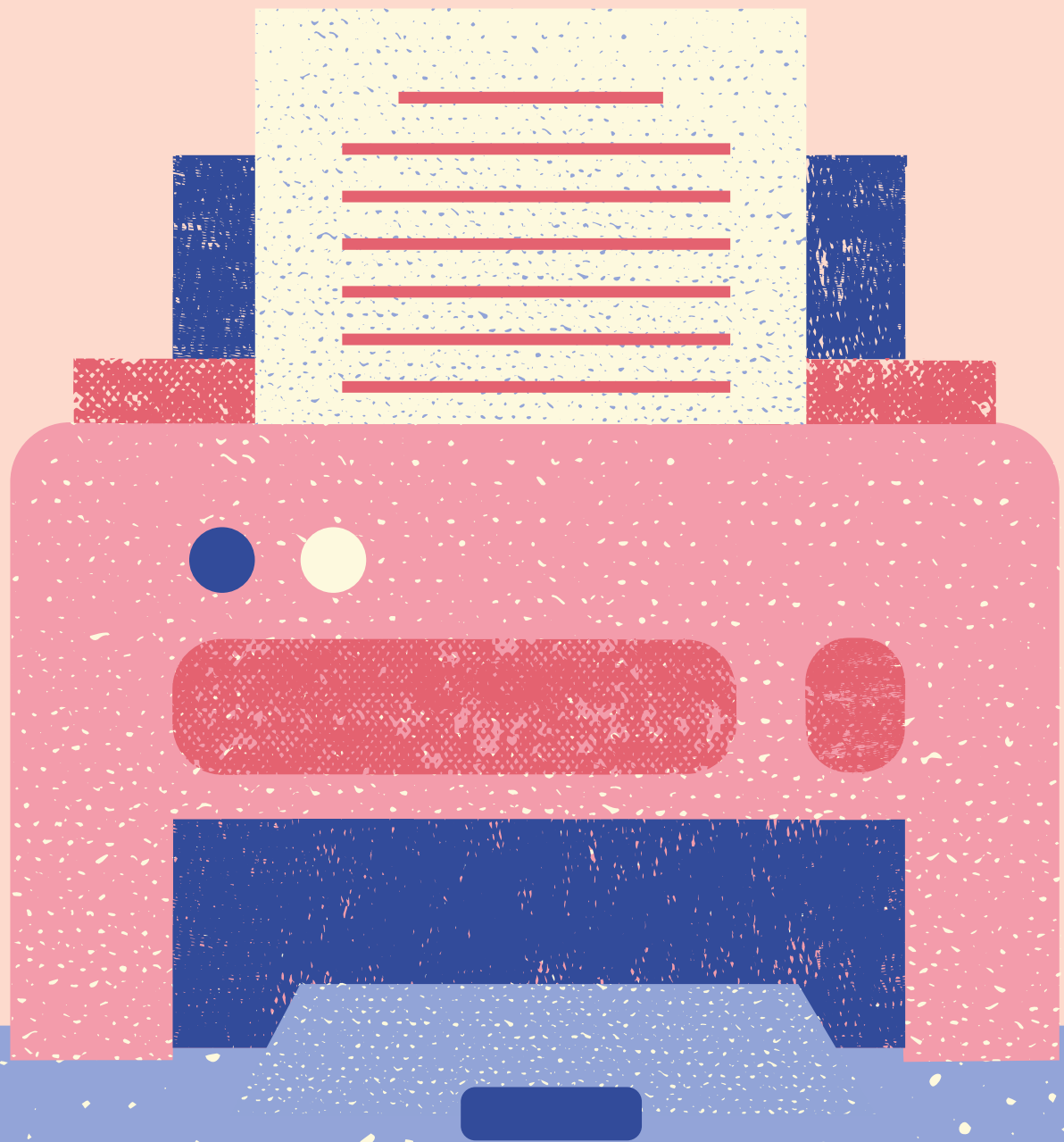
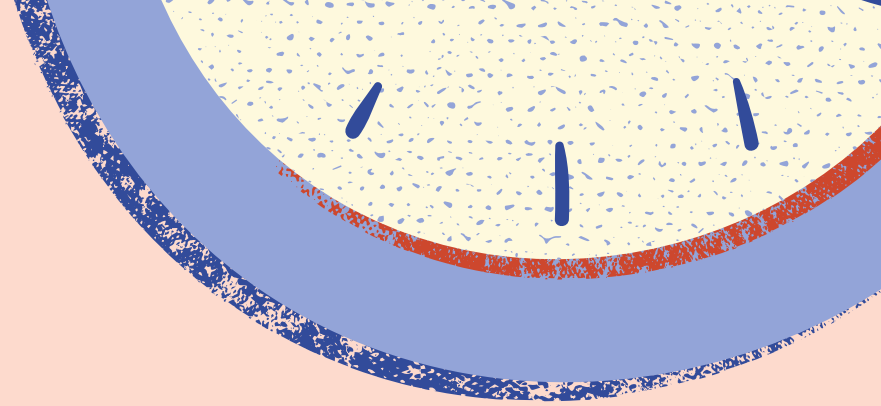
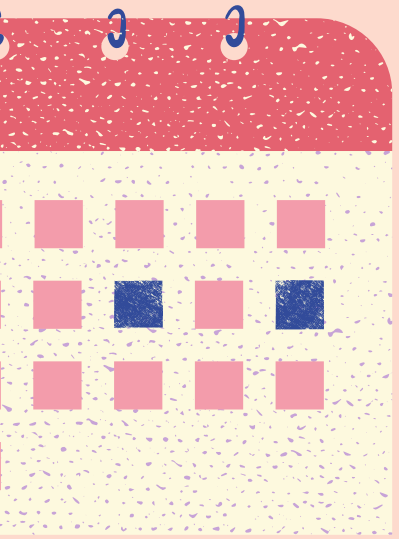
YÖK Atlas- Akıllı Tercih
TV sayfasını ziyaret
edebilirsiniz.





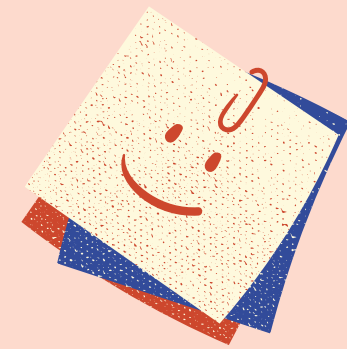
Rtkinlik Vakti





Teşekkürler!





KAYNAKÇA

- Yeşilyaprak, B. (2018). Mesleki rehberlik ve kariyer danışmanlığı kuramdan uygulamaya (Dokuzuncu baskı). Ankara: Pegem Akademi.
- Dosyalar - Peyami Safa Ortaokulu (meb.k12.tr)
- Andıç, T. Osmanlı Ortaokulu (meb.k12.tr)

